

# Trilha da Tabuada



APOIO AO  
Professor

# Modelo de Cartas



João tem 3 pacotes de figurinhas, com 4 figurinhas em cada pacote. Quantas figurinhas João tem ao todo?



Maria comprou 5 caixas de lápis, cada uma com 6 lápis. Quantos lápis ela comprou no total?



Na feira, cada caixa de morangos tem 7 morangos. Se Ana comprar 4 caixas, quantos morangos ela terá?



Um restaurante serve 8 mesas, cada uma com 4 cadeiras. Quantas cadeiras há no restaurante?



Pedro ganhou 2 pacotes de balas, cada um com 9 balas. Quantas balas Pedro tem no total?



Uma fazenda tem 6 galinheiros, e cada galinheiro tem 8 galinhas. Quantas galinhas há na fazenda?



Carla comprou 7 pacotes de suco, com 2 litros em cada pacote. Quantos litros de suco ela comprou?



Uma padaria vende 4 tipos de pães, e cada tipo tem 10 unidades. Quantos pães há ao todo?



# Verso das Cartas



APOIO AO  
Professor



APOIO AO  
Professor

# Modelo de Cartas

APOIO AO  
Professor



No parque, há 5 balanços, e cada balanço suporta 3 crianças ao mesmo tempo. Quantas crianças podem se balançar ao mesmo tempo?

Um pacote de biscoitos tem 8 unidades. Se Luísa comprar 7 pacotes, quantos biscoitos ela terá?

Na biblioteca, 9 estantes têm 6 prateleiras cada uma. Quantas prateleiras há na biblioteca?

Uma loja vende 5 tipos de frutas, e cada tipo tem 5 unidades. Quantas frutas há no total?

APOIO AO  
Professor



Um pacote de canetas tem 3 canetas. Se um escritório comprar 10 pacotes, quantas canetas o escritório terá?

Na festa, cada mesa tem 8 cadeiras. Se houver 6 mesas, quantas cadeiras há ao todo?

Um álbum de fotos tem 7 páginas, e cada página comporta 9 fotos. Quantas fotos cabem no álbum?

Uma máquina produz 6 camisetas por hora. Quantas camisetas ela produzirá em 9 horas?

# Verso das Cartas



APOIO AO  
Professor



APOIO AO  
Professor



# Modelo de Cartas

APOIO AO  
Professor



Um jardineiro planta 3 linhas de flores, com 7 flores em cada linha. Quantas flores ele plantou?



Cada caixa de bombons tem 10 bombons. Se Júlia comprar 5 caixas, quantos bombons ela terá?



Uma escola tem 8 salas, e cada sala tem 9 carteiras. Quantas carteiras há na escola?



Cada prateleira de um supermercado tem 3 níveis. Se houver 8 prateleiras, quantos níveis há no total?



Um pintor usa 3 cores diferentes para cada quadro. Se pintar 6 quadros, quantas cores ele usará no total?



Cada caixa de leite contém 6 litros. Se uma família comprar 7 caixas, quantos litros de leite terão?



Um jardim tem 5 canteiros, e cada canteiro tem 4 roseiras. Quantas roseiras há no jardim?



Uma loja de brinquedos tem 4 prateleiras com 9 brinquedos cada. Quantos brinquedos há na loja?

APOIO AO  
Professor



# Verso das Cartas



APOIO AO

Professor



APOIO AO

Professor

# Modelo de Cartas

APOIO AO  
Professor



Cada aluno tem 6 cadernos. Se uma turma tem 10 alunos, quantos cadernos a turma tem?

Em uma corrida, cada volta tem 4 km. Se um carro der 8 voltas, quantos km terá percorrido?

Um caminhão transporta 4 caixas de frutas, cada uma com 10 frutas. Quantas frutas o caminhão transporta?

Na feira, cada tipo de legume é vendido em pacotes de 4 unidades. Se houver 7 tipos diferentes, quantos legumes há?

APOIO AO  
Professor



Um livro tem 9 capítulos, e cada capítulo tem 8 páginas. Quantas páginas tem o livro?

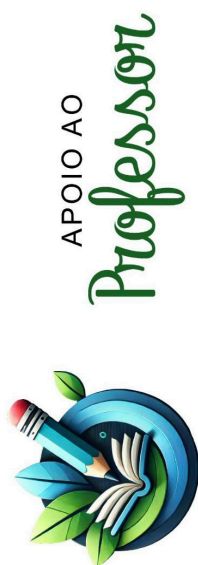
Um grupo de amigos comprou 9 pizzas, cada uma com 8 fatias. Quantas fatias eles compraram ao todo?

Cada caixa de giz tem 9 unidades. Se uma escola comprar 4 caixas, quantos gizos terá?

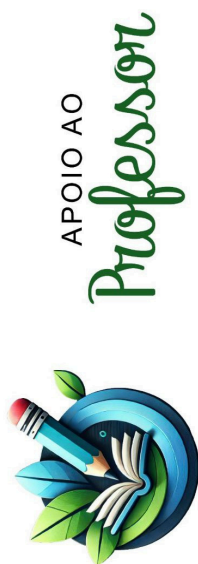
Em uma sorveteria, há 5 sabores de sorvete, e cada sabor tem 9 bolas. Quantas bolas de sorvete há no total?



# Verso das Cartas



APOIO AO  
Professor



APOIO AO  
Professor



# Modelo de Cartas

APOIO AO  
Professor



Um criador tem 3 gaiolas, cada uma com 10 pássaros. Quantos pássaros ele tem?



Cada pacote de massa contém 2 kg. Se um restaurante comprar 8 pacotes, quantos kg de massa terá?



Uma padaria assa 7 pães por fornada. Quantos pães ela assará em 6 fornadas?



Cada caixa de chá contém 6 saquinhos. Se uma pessoa comprar 4 caixas, quantos saquinhos terá?



Uma equipe de corrida tem 7 corredores, cada um corre 5 km. Quantos km a equipe corre ao todo?



Uma escola organiza 10 excursões, cada uma com 7 alunos. Quantos alunos participam das excursões?



Cada caixa de chocolates tem 6 barras. Se uma pessoa comprar 9 caixas, quantas barras terá?



Uma fábrica monta 9 bicicletas por dia. Quantas bicicletas serão montadas em 8 dias

APOIO AO  
Professor



# Verso das Cartas



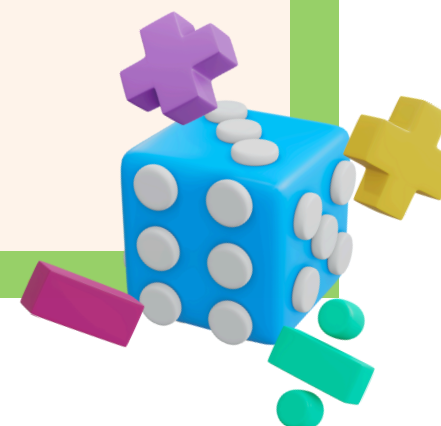
APOIO AO  
Professor



APOIO AO  
Professor

## Modo de Jogar

Os jogadores posicionam seus peões no INÍCIO da trilha, em uma ordem pré-estabelecida. O primeiro jogador lança o dado, anda o número de casas indicada pelo dado e retira uma carta do monte. O jogador deverá mostrar a carta aos outros jogadores e resolver corretamente o problema proposto. Se acertar, permanece na casa e se errar, volta para casa onde estava antes de jogar o dado. Vence o jogador que chegar primeiro no FIM da trilha.



APOIO AO  
*Professor*