

AVALIAÇÃO DIAGNÓSTICA DE GEOGRAFIA - 7º ANO

ESCOLA: _____

PROFESSOR(A): _____

ALUNO(A): _____

DATA: // _____

Instruções: Leia atentamente cada questão antes de responder. Escreva suas respostas no espaço indicado ou marque a alternativa correta.

1. **Habilidade BNCC: EF07GE01 - Identificar as características dos domínios naturais e as transformações provocadas pelas interações da sociedade com a natureza.**

Leia o texto:

"Os domínios naturais brasileiros, como o Cerrado, Amazônia e Caatinga, apresentam características únicas que determinam o modo de vida das comunidades e as atividades econômicas realizadas em cada região."

Escolha dois domínios naturais brasileiros e explique como as características ambientais influenciam a ocupação humana e as atividades econômicas.

2. **Habilidade BNCC: EF07GE02 - Analisar os impactos ambientais globais decorrentes do uso inadequado dos recursos naturais.**

O que é a pegada ecológica e como ela pode ser usada para avaliar o impacto ambiental de uma sociedade? Dê exemplos concretos que demonstrem como uma alta pegada ecológica pode impactar o planeta.

3. **Habilidade BNCC: EF07GE03 - Analisar as diferentes formas de produção e consumo de energia e seus impactos ambientais.**

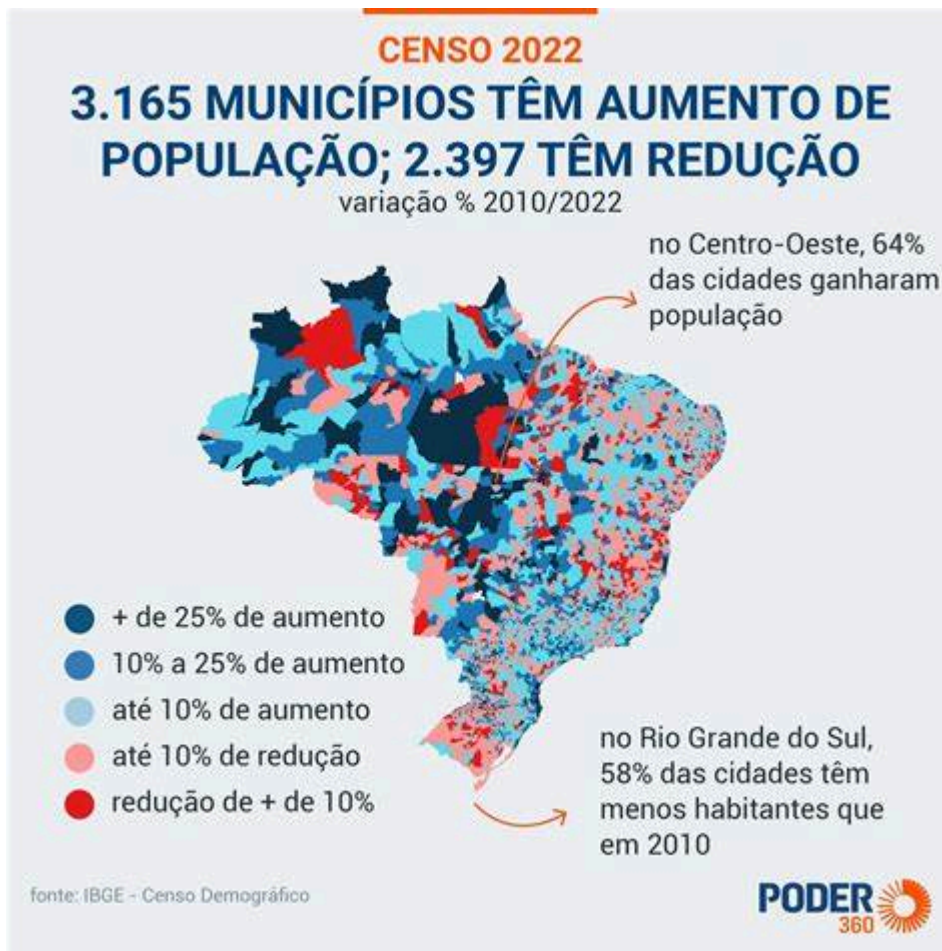
Considere as fontes de energia renováveis e não renováveis apresentadas abaixo:

- Energia solar
 - Carvão mineral
 - Hidrelétrica
 - Gás natural
- a) Classifique cada uma como renovável ou não renovável.
b) Cite um impacto ambiental associado ao uso de cada uma.

4. **Habilidade BNCC: EF07GE04 - Identificar os processos de urbanização e suas implicações para o espaço geográfico.**

Analise o gráfico que mostra o crescimento das cidades médias no Brasil nos últimos 50 anos.





Responda:

- a) O que explica o aumento populacional nas cidades médias em comparação às grandes metrópoles?
- b) Cite dois desafios urbanos que surgem em decorrência desse crescimento.

5. **Habilidade BNCC: EF07GE05 - Interpretar e analisar mapas temáticos, como os de densidade demográfica.**

Observe o mapa de densidade populacional do Brasil.

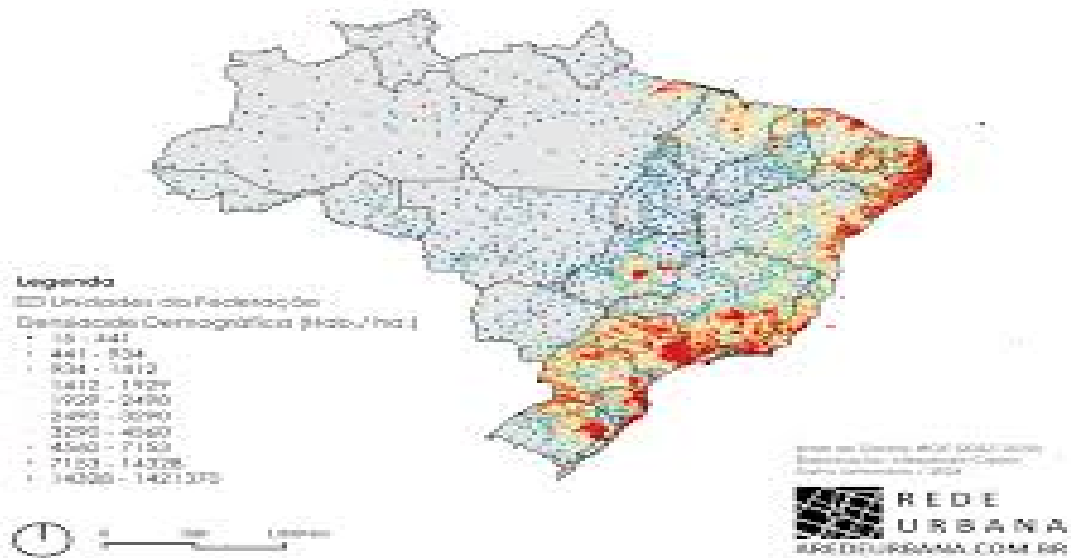


APOIO AO
Professor



APOIO AO
Professor

Densidade Demográfica dos Municípios Brasileiros em 2024



Identifique:

- A região mais densamente povoada.
- Um fator histórico que explica a concentração populacional nessa região.

6. Habilidade BNCC: EF07GE06 - Analisar a distribuição da população mundial e as disparidades socioeconômicas.

A Ásia é o continente mais populoso do mundo, enquanto a Oceania é o menos populoso. Explique como fatores naturais e socioeconômicos influenciam essa distribuição desigual.

7. Habilidade BNCC: EF07GE07 - Reconhecer os impactos das atividades humanas nos biomas globais.

Relacione os biomas globais abaixo com os impactos causados pelas atividades humanas:

- Floresta Tropical
- Tundra
- Savana
- Deserto

Impactos possíveis:

- Desmatamento para agricultura
- Perda de permafrost devido às mudanças climáticas
- Queimadas para abertura de pastagens
- Escassez de água devido à exploração de aquíferos



APOIO AO
Professor



APOIO AO
Professor

8. **Habilidade BNCC: EF07GE08 - Analisar os fenômenos migratórios e suas causas.**

Leia o texto abaixo:

"Milhares de pessoas migram todos os anos em busca de melhores condições de vida. Entre as causas estão conflitos armados, desastres ambientais e desigualdades econômicas."

Cite um exemplo de migração internacional e explique as causas e os desafios enfrentados pelos migrantes.

9. **Habilidade BNCC: EF07GE09 - Identificar as dinâmicas das redes de transporte e comunicação no mundo globalizado.**

Leia o trecho:

"As redes de transporte e comunicação desempenham papel essencial na integração econômica global."

Explique como as redes de transporte e comunicação influenciam a competitividade econômica dos países.

10. **Habilidade BNCC: EF07GE10 - Compreender os conceitos de globalização e suas implicações para as sociedades.**

Analise a frase:

"A globalização aproxima as sociedades, mas também gera desigualdades."

Dê um exemplo de como a globalização pode gerar oportunidades e um exemplo de como ela pode ampliar desigualdades.

